

1-Needle Lockstitch Computer Control Cycle Machine

電子サイクルマシン

AMS-210CSL/210CHL	0.1mm仕様
AMS-210CST/210CHT	0.1mm仕様
AMS-210CSL-5080	0.1mm仕様
AMS-210CST/CHT-5550	0.1mm仕様

PARTS LIST

Handwritten text at the top left of the page.

Main body of handwritten text, appearing to be a list or series of notes.

Handwritten text in the lower right quadrant, possibly a signature or date.

HOW TO MAKE USE OF THIS PARTS LIST

1. As to "#01" and "#02" refer to the "Note" given at the bottom of the respective pages.
2. Codes on the "Qty" column
 - Each numeral indicates the number of parts required.
 - "0.1" and "2.5" indicate the length (in meters) of the respective parts.
3. Parentheses mean that the corresponding part is a subpart that constructs an assembly part.
4. Dotted lines on the Figures indicate assembly parts.

パーツリストご利用に際して

1. リストページの#01、#02等の印は、ページ下の"注記"の説明をご参照下さい。
2. 数量欄の数字は、個数を表し、0.1、2.5等の数値は、長さ(単位メートル)を表します。
3. 数量欄の()は、組部品を構成している子部品であることを意味します。
4. イラストページの-----枠は、組構成であることを意味します。

1. The first part of the document is a title page. It contains the title of the document, the author's name, and the date of publication. The title is centered at the top of the page. The author's name is centered below the title. The date is centered at the bottom of the page.

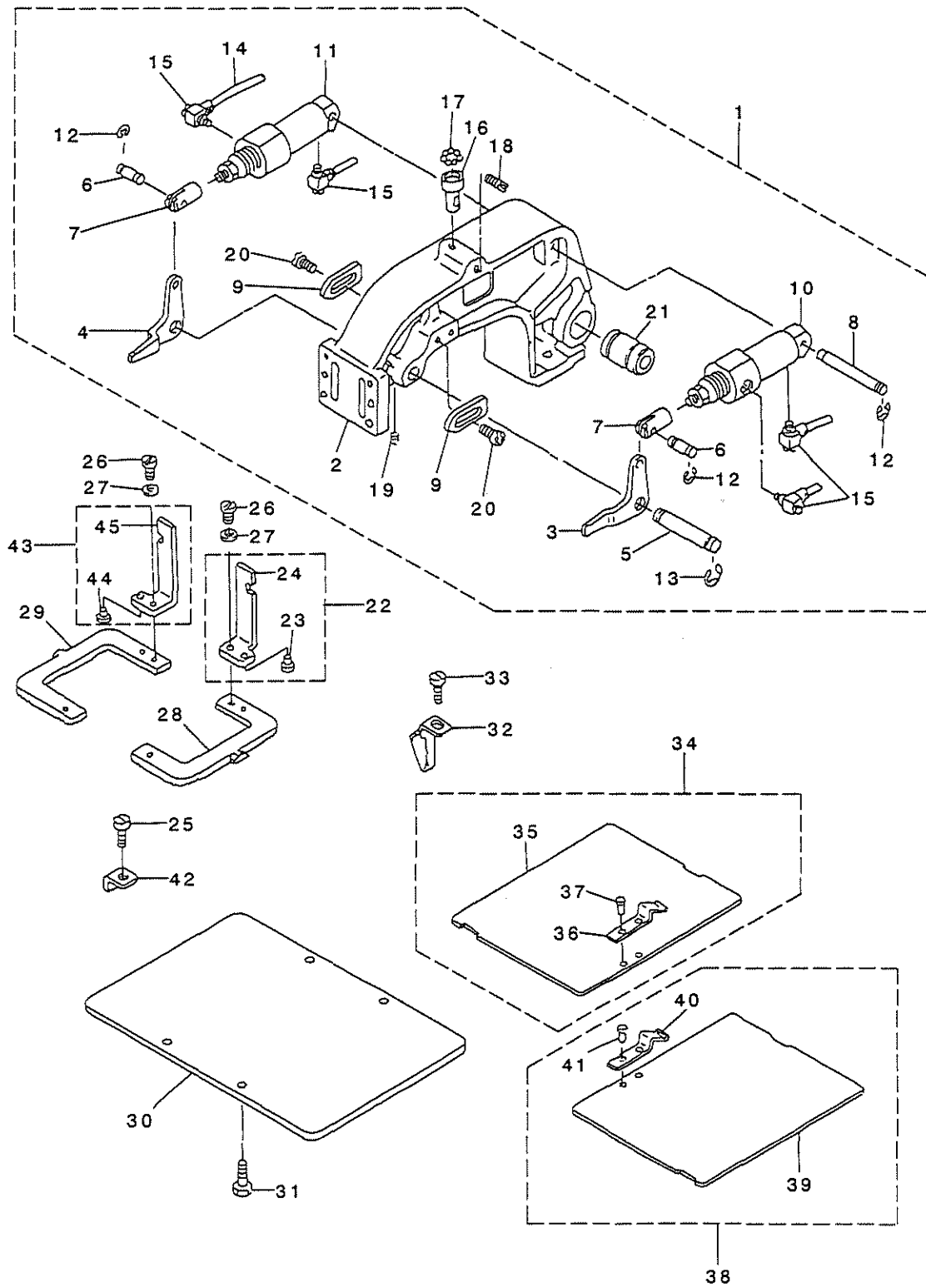
CONTENTS

目次

1. EXCLUSIVE PART FOR AMS-210CSL,AMS-210CHL(1).....	1
AMS-210CSL,AMS-210CHL 専用部品(1)	
2. EXCLUSIVE PART FOR AMS-210CSL,AMS-210CHL(2).....	3
AMS-210CSL,AMS-210CHL 専用部品(2)	
3. EXCLUSIVE PART FOR AMS-210CSL,AMS-210CHL(3).....	5
AMS-210CSL,AMS-210CHL 専用部品(3)	
4. EXCLUSIVE PART FOR AMS-210CSL,AMS-210CHL(4).....	6
AMS-210CSL,AMS-210CHL 専用部品(4)	
5. EXCLUSIVE PART FOR AMS-210CST,AMS-210CHT(1).....	7
AMS-210CST,AMS-210CHT 専用部品(1)	
6. EXCLUSIVE PART FOR AMS-210CST,AMS-210CHT(2).....	9
AMS-210CST,AMS-210CHT 専用部品(2)	
7. EXCLUSIVE PART FOR AMS-210CST,AMS-210CHT(3).....	11
AMS-210CST,AMS-210CHT 専用部品(3)	
8. EXCLUSIVE PART FOR AMS-210CST,AMS-210CHT(4).....	12
AMS-210CST,AMS-210CHT 専用部品(4)	
9. EXCLUSIVE PART FOR AMS-210CSL-5080(1).....	13
AMS-210CSL-5080 専用部品(1)	
10. EXCLUSIVE PART FOR AMS-210CSL-5080(2).....	15
AMS-210CSL-5080 専用部品(2)	
NUMERICAL INDEX OF PARTS.....	16
索引	

1. EXCLUSIVE PART FOR AMS-210CSL,AMS-210CHL(1)

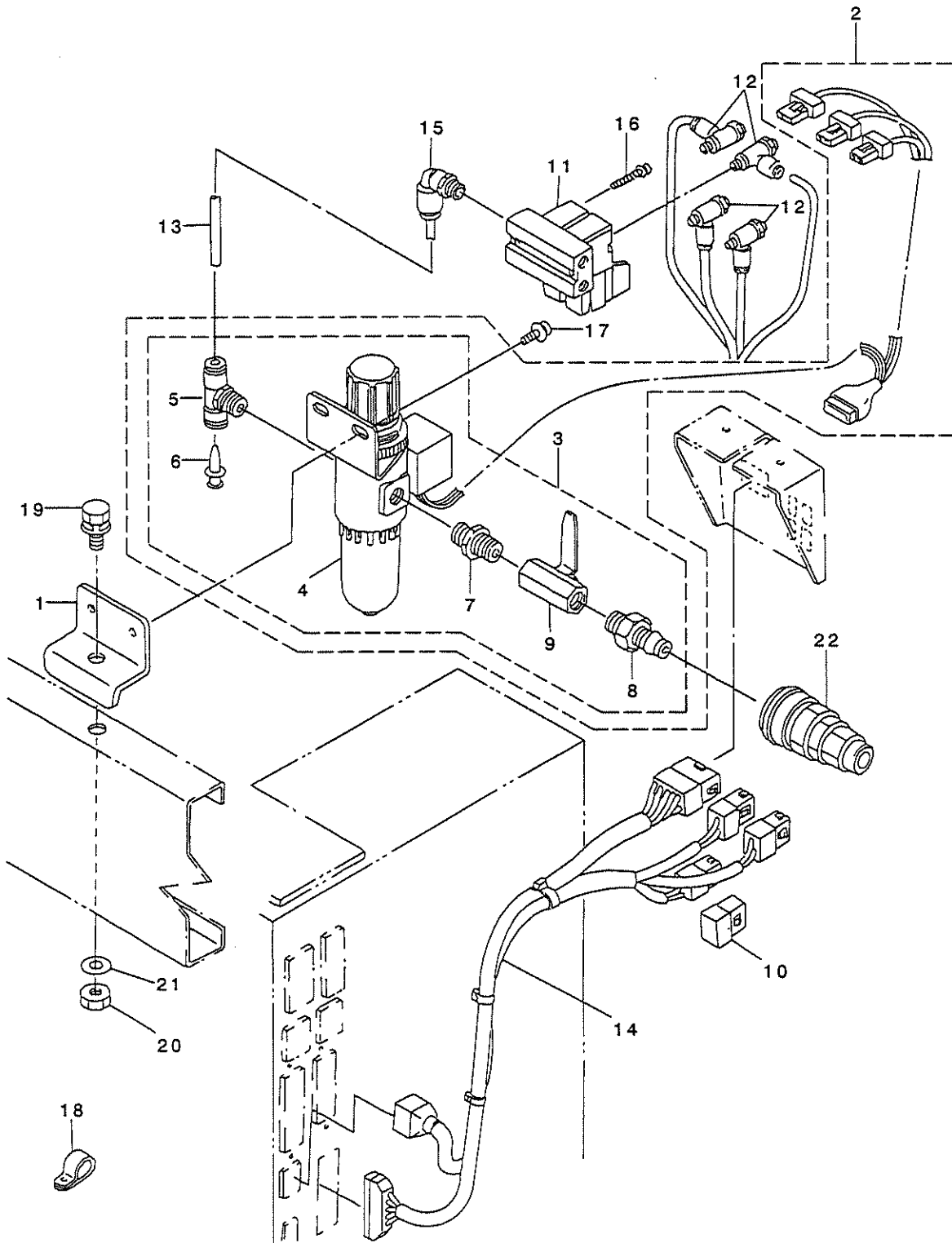
AMS-210CSL,AMS-210CHL 専用部品(1)



REF. NO	NOTE	PART NO.	DESCRIPTION	キ ャ ム イ	Qty
1		B2550-210-0AA	FEED BRACKET ASM.	ヌノオリダ イ (クミ)	1
2		B2550-210-00A	FEED BRACKET	ヌノオリダ イ	(1)
3		B2564-206-000	ARM A	ヌノオサエウチ A	(1)
4		B2565-206-000	ARM B	ヌノオサエウチ B	(1)
5		B2562-206-000	SHAFT	ヌノオサエウチ シク	(1)
6		B2563-206-000	CONNECTING PIN	シリダ - レンケツピ ン	(2)
7		B2566-206-000	CYLINDER KNUCKLE	シリダ - ナックル	(2)
8		B2561-206-000	SUPPORT SHAFT	シリダ - ササエ シク	(1)
9		B2580-220-000	STOPPER	ヌノオサエ ストツハ	(2)
10		PA-1602503-A0	WORK CLAMP FOOT CYLINDER, RIGHT	シリダ	(1)
11		PA-1602504-A0	WORK CLAMP FOOT CYLINDER, LEFT	シリダ	(1)
12		RE-0400000-K0	E-RING 4	エガ タトメ 4	(6)
13		RE-0700000-K0	E-RING 7	エガ タトメ 7	(2)
14		B4703-206-000	TUBE	マルチ チューブ 4ツン	(1)
15		PJ-0460525-03	HOSE ELBOW	ホース エルボ	(4)
16		B2548-280-000	BALL RETAINER	ヌノオリダ イ ホールウケ	(1)
17		B2549-280-000	WORK CLAMP FOOT MOUNTING BASE	ヌノオリダ イ ホール	(7)
18		SS-8151230-SP	SCREW 15/64-28 L=12	トメネジ 15/64-28 L=12	(1)
19		SS-8120410-SP	SCREW 3/16-28 L=3.8	トメネジ 3/16-28 L=3.8	(1)
20		SS-6120940-SP	SCREW 3/16-28 L=9	ヒラネジ 3/16-28 L=9	(4)
21		SB-7100002-00	SLIDE BEARING	スライト シクウケ	(1)
22		D2590-212-BAK	WORK CLAMP FOOT ASM., RIGHT	ヌノオサエアツスベ リイタ ミキ クミ	1
23		B1816-280-000	GUIDE PIN	ナカガ マ オサエ ガイト ビン	(1)
24		D2590-212-BOK	SLIDE PLATE, RIGHT	ヌノオサエアツスベ リイタ ミキ	(1)
25		SS-7110340-SP	SCREW 11/64-40 L= 3.2	マルヒラネジ 11/64-40 L= 3.2	4
26		SS-7110840-SP	SCREW 11/64-40 L=7.8	マルヒラネジ 11/64-40 L=7.8	2
27		WP-0480856-SP	WASHER 4.8X8.4X0.8	ヒラサ カネ 4.8X8.4X0.8	2
28		B2554-212-000	FEEDING FRAME, LEFT	ヌノオサエ ソトワク (ヒダリ)	1
29		B2555-212-000	FEEDING FRAME, RIGHT	ヌノオサエ ソトワク (ミキ)	1
30		B1502-212-00A	PRESSER PLATE	オサエイタ	1
31		SS-9121340-CP	SCREW 3/16-28 L=13	ロツカクホ ルト 3/16-28 L=13	1
32		B3508-220-000	OIL TUBE HOLDER	ビニール ハ イア オサエ	1
33		SS-7110710-SP	SCREW 11/64-40 L=7	マルヒラネジ 11/64-40 L=7	4
34		B2557-212-0AA	PLASTIC BLANK PLATE, LEFT	ア ラスチツクヌノオサエア ランクヒダリクミ	1
35		B2557-212-00A	PLASTIC CLOTH PRESSER BLANK (L	ア ラスチツクヌノオサエア ランク(ヒダリ)	(1)
36		B2558-210-000	PLASTIC BLANK PLATE	ア ラスチツク ア ランクオサエ	(1)
37		B2559-210-000	HOLDER PLATE	ア ラスチツク ア ランクヒ ヨウ	(2)
38		B2557-212-0AB	PLASTIC BLANK PLATE, RIGHT	ア ラスチツクヌノオサエア ランク ミキ クミ	1
39		B2557-212-00B	PLASTIC CLOTH PRESSER BLANK (R	ア ラスチツクヌノオサエ ア ランク(ミキ)	(1)
40		B2558-210-000	PLASTIC BLANK PLATE	ア ラスチツク ア ランクオサエ	(1)
41		B2559-210-000	HOLDER PLATE	ア ラスチツク ア ランクヒ ヨウ	(2)
42		B2592-210-000	PLASTIC PLATE STOPPER	ア ラスチツク ヌノオサエストツハ	4
43		D2591-212-BAK	WORK CLAMP FOOT ASM., LEFT	ヌノオサエアツスベ リイタ ヒダリクミ	1
44		B1816-280-000	GUIDE PIN	ナカガ マ オサエ ガイト ビン	(1)
45		D2591-212-BOK	SLIDE PLATE, LEFT	ヌノオサエアツスベ リイタ ヒダリ	(1)

2. EXCLUSIVE PART FOR AMS-210CSL,AMS-210CHL(2)

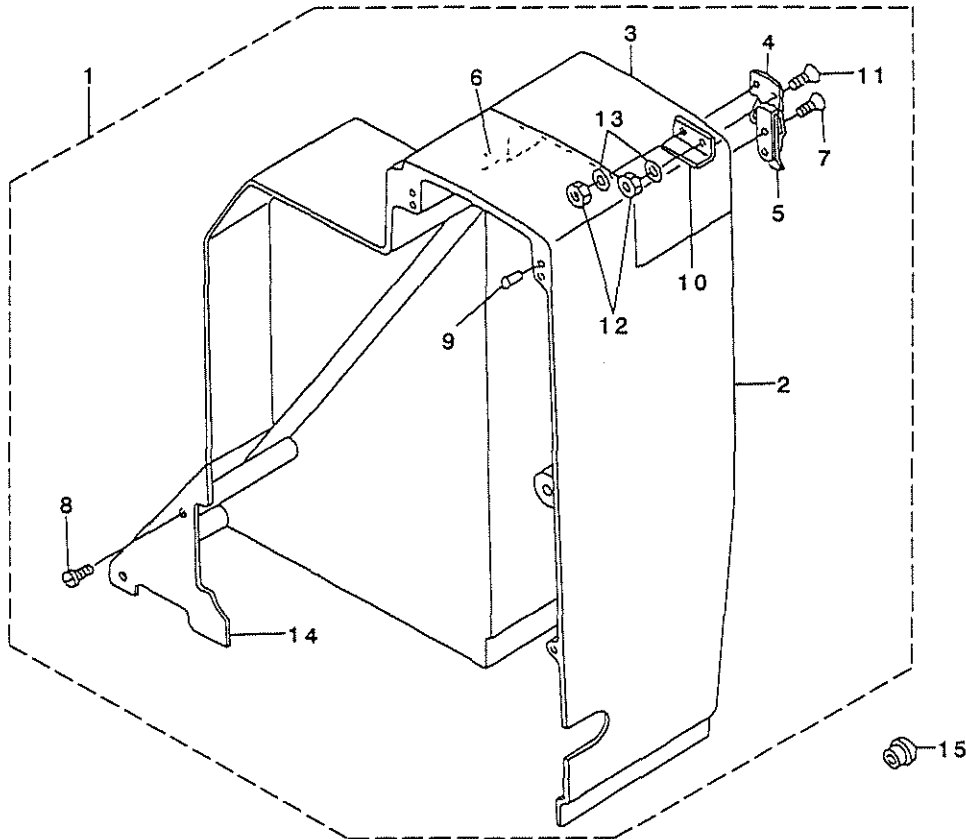
AMS-210CSL,AMS-210CHL 専用部品(2)



REF. NO	NOTE	PART NO.	D E S C R I P T I O N	ヒ シ ャ イ	Qty
1		B8211-206-000	FILTER INSTALLING PLATE	フィルタ トリツケイタ	1
2		B4715-210-0B0	AIR SWITCH VALVE CABLE ASM.	エア-スイッチハ ルフ ケ-ブ ルクミ	1
3		B4715-210-0A0	FILTER REGULATOR ASM.	フィルタレキ エレ-タクミ	(1)
4		PF-0552040-B0	FILTER REGULATOR	フィルタレキ エレ-タ	(1)
5		PJ-3050652-02	TEE	リヨウク チテイ	(1)
6		PX-9500090-00	PLUG	ア ラク	(1)
7		PJ-0305200-01	RING JOINT (NIPPLE)	カンツキ テ (ニツブ ル)	(1)
8		PJ-3090052-03	QUICK JOINT PLUG	ワソタツチソ ヨイント. ア ラク	(1)
9		G5430-116-000	AIR COCK	エアコック	(1)
10		HK-0346200-20	2P PLUG	ア ラク 2P	1
11		PV-0351130-A0	SOLENOID VALVE ASM.	ソレノイド バソ クミ	1
12		PC-0105070-00	SPEED CONTROLLER	スピ- ト コントロ-ラ	4
13		BT-0600401-EE	TUBE	チューブ	0.7
14		M8592-515-0A0-A	VALVE SWITCH TRUNK CORD ASM.	ハ ルフ スイッチ チユウケイコ-ト クミ	1
15		PJ-3040651-01	ELBOW UNION 6XPT1/8	エルボ ユニオン 6XPT1/8	1
16		SL-4042081-SC	SCREW	サ カ ネツキナハ コネツ	2
17		SL-4051091-SC	SCREW M5X0.8 L=10	ナハ コネツ セムス M5X0.8 L=10	2
18		EA-9502B05-00	CABLE CLIP	ケ-ブ ルクリツブ	2
19		SL-9082093-SE	SCREW	サ カ ネツキロツカクホ ルト	1
20		NM-6080721-SE	NUT M8	ロツカクナツト M8	1
21		WP-0871602-SE	WASHER 8.7X18X1.6	ヒラサ カ ネ 8.7X18X1.6	1
22		PJ-3091200-01	QUICK COUPLING, SOCKET	ワソタツチソ ヨイント. ソケツト	1

3. EXCLUSIVE PART FOR AMS-210CSL,AMS-210CHL(3)

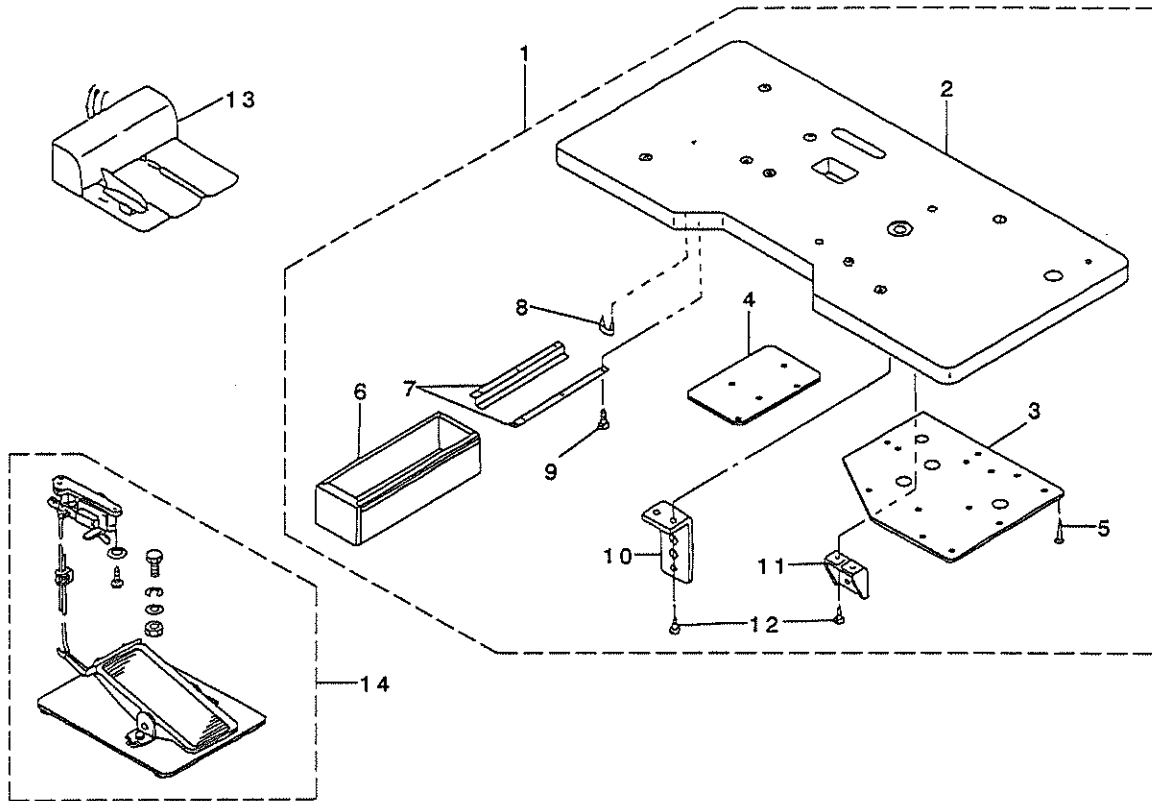
AMS-210CSL,AMS-210CHL 専用部品(3)



REF. NO	NOTE	PART NO.	DESCRIPTION	キ ャ ム イ	Qty
1		B1107-210-0AD	TURN ROLL BELT COVER ASM.	ハンデンヨウ アルトカバー - (クミ)	1
2		B1107-210-00B	BELT COVER	アルトカバー	(1)
3		B1121-210-00B	SMALL BELT COVER	アルトカバー - (ショウ)	(1)
4		B1131-210-000	PUNCH HINGE A	ハンチンヨウ A	(1)
5		B1132-210-000	PUNCH HINGE B	ハンチンヨウ B	(1)
6		PS-0400182-KO	SPRING PIN 4.0X18	スプリングピン 4.0X18	(2)
7		SM-1030801-SA	SCREW M3X0.5 L=8	サロコネツ M3X0.5 L=8	(2)
8		SS-7110840-SP	SCREW 11/64-40 L=7.8	マルヒラネツ 11/64-40 L=7.8	(2)
9		TA-0550604-R0	RUBBER PLUG	トメセン	(9)
10		B1140-210-000	STOPPER	アルトカバー-ショウ ストッパ	(1)
11		SM-1031401-SN	SCREW M3X0.5 L=14	サロコネツ M3X0.5 L=14	(2)
12		NM-6030001-SC	NUT M3	ロツカクナツト M3X0.5 1ツユ	(2)
13		WP-0320501-SC	WASHER M3	ヒラサカネ 3.2X7X0.5	(2)
14		B4316-210-00B	TURN ROLL BELT COVER CAP	ハンテイヨウ アルトカバー - フタ	(1)
15		TA-1701002-R0	RUBBER PLUG	トメセン	2

4. EXCLUSIVE PART FOR AMS-210CSL,AMS-210CHL(4)

AMS-210CSL,AMS-210CHL 専用部品(4)



REF. NO	NOTE	PART NO.	DESCRIPTION	ヒソメイ	Qty
1		B8201-210-BA0	TABLE ASM.	テーブル(クミ)	1
2		B8201-210-A0A	TABLE	テーブル	(1)
3		B8206-210-000	TABLE EARTH PLATE (RIGHT)	テーブルアース板(ミキ)	(1)
4		B8207-210-000	TABLE EARTH PLATE (LEFT)	テーブルアース板(ヒタリ)	(1)
5		B8210-012-000	CUSHION SET NAIL	クキ (20ミリ)	(5)
6		111-55108	DRAWER	ヒキダシ	(1)
7		111-55207	DRAWER SUPPORT	ヒキダシサヤ	(2)
8		D8204-555-D00	DRAWER STOPPER	ヒキダシストッパ	(1)
9		SK-3311600-SC	WOOD SCREW D=3.1 L=16	マルモクネジ D=3.1 L=16	(6)
10		B8212-206-000	INSTALLING PLATE	デソツハントリツケイタ	(1)
11		B8213-210-000	CONNECTOR BRACKET	コネクタトリツケイタ	(1)
12		SK-3452000-SC	WOOD SCREW D=4.5 L=20	マルモクネジ D=4.5 L=20	(4)
13	#01	GPK-470010AB	3-PEDAL ASM.	3レンパダルクミ	1
14	#02	GPK-480010AA	3-STEPS PEDAL ASM.	3ダンパダル(クミ)	1

NOTE (注記)

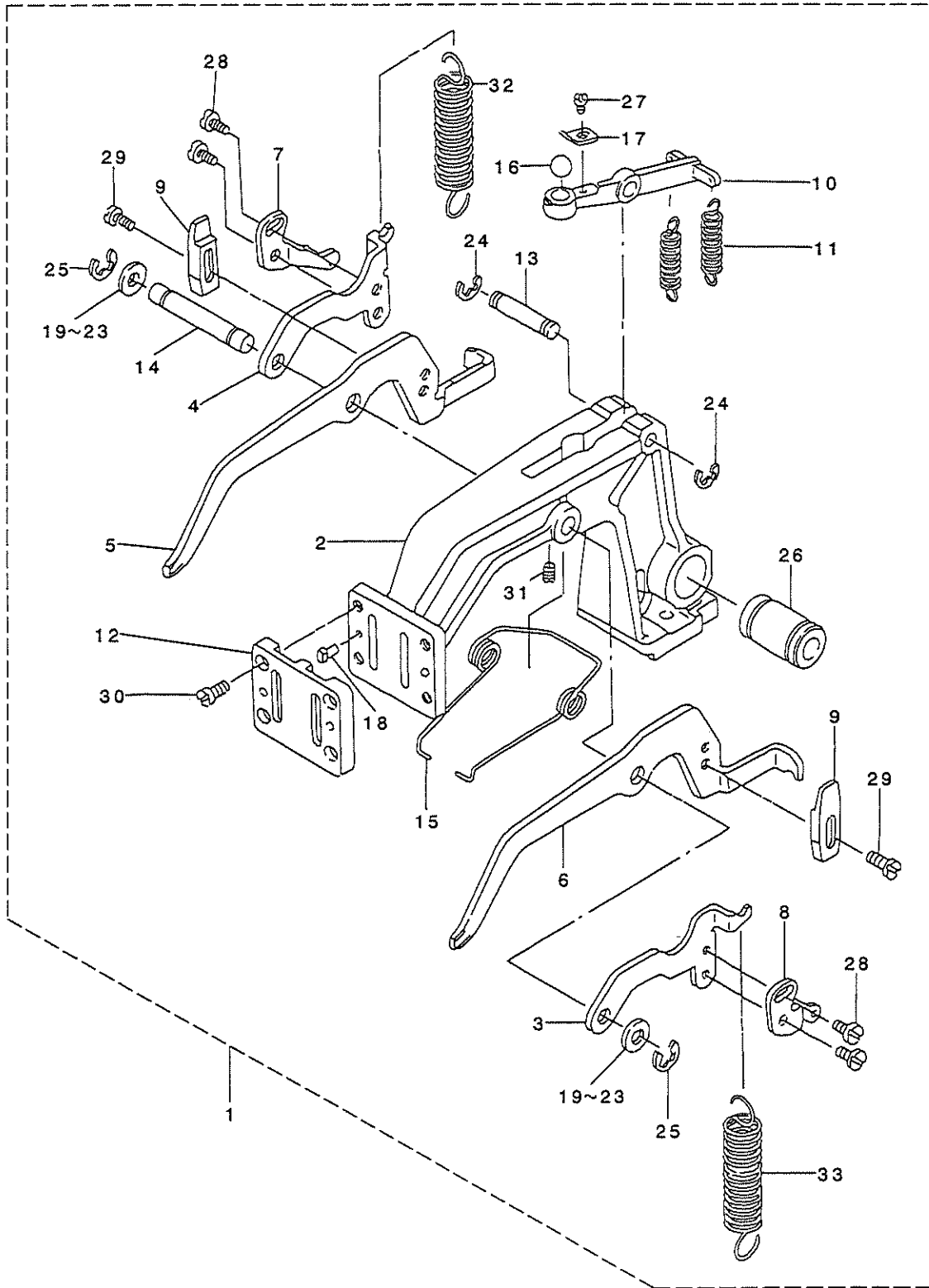
#01...ACCESSORY PART

#02...ACCESSORY PART (OPTIONAL)

付属品

付属品(オプション)

5. EXCLUSIVE PART FOR AMS-210CST,AMS-210CHT(1)
 AMS-210CST,AMS-210CHT 専用部品(1)



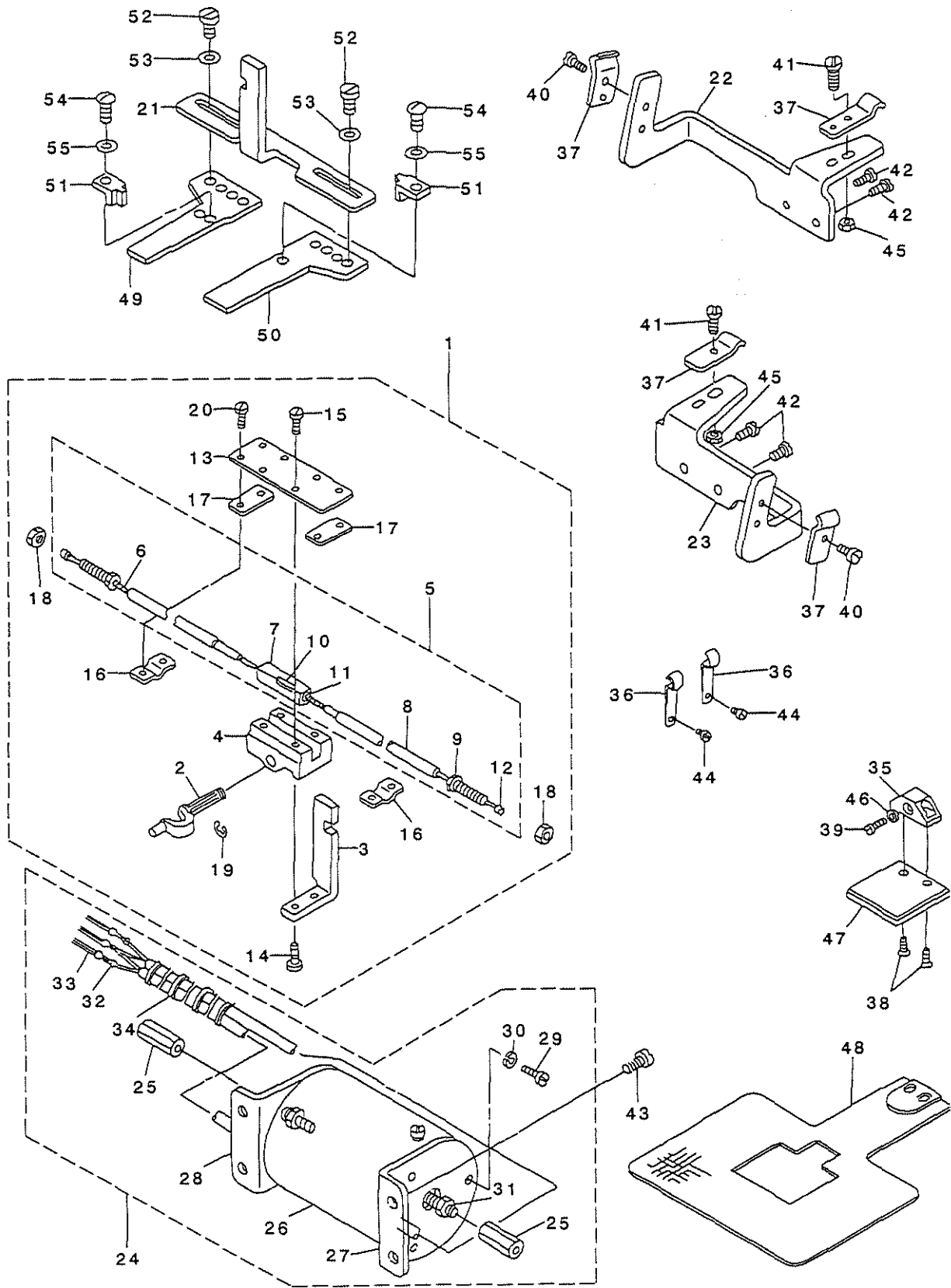
REF. NO	NOTE	PART NO.	DESCRIPTION	ヒンメイ	Qty
1		B2550-210-0AC	TURN ROLL CLOTH FEED BASE ASM.	ハンテンヨウ スノオクリダ イ (クミ)	1
2		B2550-212-000	FEED BRACKET	スノオクリダ イ	(1)
3		B2575-212-000	INSTALLING PLATE, RIGHT	スノ オサエ レンケツ イタ (ミキ)	(1)
4		B2574-212-000	INSTALLING PLATE, LEFT	スノ オサエ レンケツ イタ (ヒタリ)	(1)
5		B2571-212-000	LIFTING LEVER, RIGHT	スノ オサエ レハ - (ミキ)	(1)
6		B2570-212-000	LIFTING LEVER, LEFT	スノ オサエ レハ - (ヒタリ)	(1)
7		B2577-212-000	REGULATE PLATE, RIGHT	オサエアツ チヨウセツイタ (ミキ)	(1)
8		B2576-212-000	REGULATE PLATE, LEFT	オサエアツ チヨウセツイタ (ヒタリ)	(1)
9		B2580-212-000	STOPPER	スノオサエ ストツハ	(2)
10		B2573-210-000	PRESSER ARM	スノオサエウデ	(1)
11		B2582-212-000	SPRING	スノアツ チヨウセイ ハネ	(2)
12		B2572-212-000	WORK CLAMP FOOT PLATE	スノオサエ スハ リイタ	(1)
13		B2563-210-000	LIFTING ARM SHAFT	スノオサエウデ ツク	(1)
14		B2578-210-000	LIFTING LEVER SHAFT	スノオサエ レハ - ツク	(1)
15		B2581-210-000	SPRING	スノオサエ モト シハネ	(1)
16		B1203-372-000	BALL LARGE	キト - ボール	(1)
17		B2586-210-000	BALL HOLDER	ボ - ルオサエ	(1)
18		B1816-280-000	GUIDE PIN	ナカガ マ オサエ ガイト ビン	(2)
19		B2557-280-00A	WASHER FOR DRIVING ARM	ヨコオクリウデ サカネ A	(2)
20	#01	B2557-280-00B	WASHER	ヨコオクリウデ サカネ B	(2)
21	#01	B2557-280-00C	WASHER	ヨコオクリウデ サカネ C	(2)
22	#01	B2557-280-00D	WASHER D	ヨコオクリウデ サカネ D	(2)
23	#01	B2557-280-00E	WASHER	ヨコオクリウデ サカネ	(2)
24		RE-0600000-K0	E-RING 6	Eカ タメワ 6	(2)
25		RE-0700000-K0	E-RING 7	Eカ タメワ 7	(2)
26		SB-7100002-00	SLIDE BEARING	スライト シ クウケ	(1)
27		SS-6080410-SP	SCREW 1/8-44 L=4	ヒラネシ 1/8-44 L=4	(1)
28		SS-6110610-TP	SCREW 11/64-40 L=6	ヒラネシ 11/64-40 L=6	(4)
29		SS-7110910-TP	SCREW 11/64-40 L= 8.5	マルヒラネシ 11/64-40 L=8.5	(4)
30		SS-7120910-SP	SCREW 3/16-28 L=9	マルヒラネシ 3/16-28 L=9	(4)
31		SS-8110422-TP	SCREW 11/64-40 L=4	トメネシ 11/64-40 L=4	(1)
32		B4321-212-000	SPRING B	スノオサエ ハネ (B)	(1)
33		B4322-212-000	SPRING C	スノオサエ ハネ (C)	(1)

NOTE (注記) #01....SELECTIVE PART

選択部品

6. EXCLUSIVE PART FOR AMS-210CST,AMS-210CHT(2)

AMS-210CST,AMS-210CHT 専用部品(2)



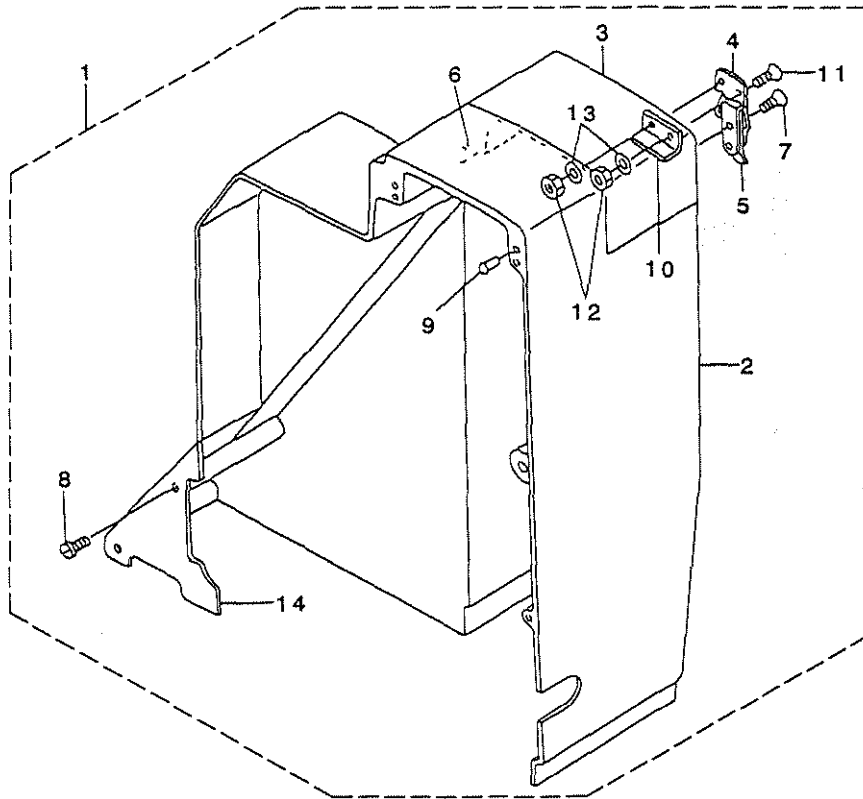
REF. NO	NOTE	PART NO.	DESCRIPTION	品名	Qty
1		B4304-212-0A0	INTERMEDIATE PRESSER ASM.	ハンデンヨウ ナカオサエ スハ` リイタ クミ	1
2		B4301-212-000	TURN AROUND CRANK SHAFT	ハンデン クランクツ`ク	(1)
3		B4304-212-000	INTERMEDIATE PRESSER	ハンデンヨウ ナカオサエ スハ` リイタ	(1)
4		B4303-212-000	TURN AROUND CRANK	ハンデン クランクツ`クウケ	(1)
5		B4305-212-0A0	WIRE ASM.	ハンデンヨウ ワイヤ- ケツゴ`ウ	(1)
6		B4305-210-000	WIRE	ハンデンヨウワイヤ	(1)
7		B4302-212-000	TURN AROUND RACK	ハンデン ヨウ ラツク	(1)
8		B4306-210-000	WIRE TUBE	ハンデンヨウワイヤ チユウフ`	(2)
9		D2565-L8W-B00	WIRE SET SCREW	ワイヤ- セツトネツ`	(2)
10		D2566-L8W-B00	CONNECTING BAR, A	ワイヤ- カナク` (A)	(1)
11		D2570-L8W-B00	SCREW	ワイヤ-カナク` トメネツ`	(1)
12		D2589-L8W-B00	CONNECTING BAR, B	ワイヤ-カナク` B	(2)
13		B4320-212-000	RACK SUPPORT PLATE	ハンデン ラツク ウケイタ	(1)
14		SS-9090823-TP	BOLT 9/64-40 L=8	ロツカクナツト	(2)
15		SS-6090650-SP	SCREW 9/64-40 L=6	ヒラネツ` 9/64-40 L=6	(4)
16		D2568-L8W-B00	LIFTING DRIVE PLATE	アウタ-オサエ (マエ)	(2)
17		D2569-L8W-B00	OUTER SUPPORT PLATE	アウタ-ウケイタ	(2)
18		NS-6620310-SP	NUT 3/16-32	ロツカクナツト 3/16-32	(2)
19		RE-0400000-K0	E-RING 4	Eカ` タトメフ 4	(1)
20		SS-6080810-SP	SCREW 1/8-44 L= 8.0	ヒラネツ` 1/8-44 L=8	(4)
21		B4307-212-000	OUTSIDE SLIDE PLATE	ハンデンヨウ ヲト オサエ スハ` リイタ	1
22		B4309-210-000	WIRE MOUNTING BRACKET, LEFT	ハンデンワイヤ オサエトリツケイタ ヒタ` リ	1
23		B4310-210-000	WIRE MOUNTING BRACKET, RIGHT	ハンデンワイヤ オサエトリツケイタ ミキ`	1
24		B4311-210-0A0	SOLENOID ASM.	ハンデンマグ` ネット クミ	1
25		B4308-210-000-A	WIRE NUT	ワイヤ-ナツト	(2)
26		B4311-210-000-A	SOLENOID	ハンデンマグ` ネット	(1)
27		B4312-210-000	SOLENOID SUPPORTER, A	ハンデンマグ` ネット トリツケイタ(A)	(1)
28		B4313-210-000	SOLENOID SUPPORTER, B	ハンデンマグ` ネット トリツケイタ(B)	(1)
29		SM-6041210-SC	SCREW M4X0.7 L=12	ヒラコネツ` M4X0.7 L=12	(6)
30		WS-0451040-KP	SPRING WASHER 4.5X8.5X1	ハ`ネサ`カ`ネ 4.5X8.5X1	(6)
31		NS-6150430-SP	NUT 15/64-28	ロツカクナツト 15/64-28	(2)
32		D6042-555-B00	PIN TERMINAL, FEMALE	ピン タ-ミナル メス	(2)
33		HK-0039400-00	PIN-SHAPE TERMINAL, FEMALE	ピン タ-ミナル メス	(1)
34		EA-9500B01-00	CABLE BAND	ソクセンハ`ント`	(4)
35		B4314-210-000	INTERMEDIATE PRESSER BASE	ハンデンヨウナカオサエ トリツケイタ`イ	1
36		B4323-210-000	WIRE HOLDER	ワイヤ-オサエカナク`	2
37		D3164-555-B00	OUTER PRESSER PLATE	アウタ-オサエ	4
38		SS-1090750-SP	SCREW 9/64-40 L=7	シタメストリツケネツ`	2
39		SS-7060610-SP	SCREW 3/32-56 L= 5.5	マルヒラネツ` 3/32-56 L=5.5	1
40		SS-7110710-SP	SCREW 11/64-40 L=7	マルヒラネツ` 11/64-40 L=7	2
41		SS-7111410-SP	SCREW 11/64-40 L=14	マルヒラネツ` 11/64-40 L=14	2
42		SS-7110840-SP	SCREW 11/64-40 L=7.8	マルヒラネツ` 11/64-40 L=7.8	4
43		SS-7151210-SP	SCREW 15/64-28 L=12	マルヒラネツ` 15/64-28 L=12	4
44		SS-7110840-SP	SCREW 11/64-40 L=7.8	マルヒラネツ` 11/64-40 L=7.8	2
45		NS-6110350-SP	NUT 11/64-40	ロツカクナツト 11/64-40	2
46		WP-0250516-SD	WASHER 2.5X6X0.5	ヒラサ`カ`ネ 2.5X6X0.5	1
47	#01	B5055-210-00J	PRESSER FOOT PLATE	ナカオサエアツイタ	1
48	#01	D2519-21X-X00	CLOTH PRESSER PLATE	ヌノオサエシタイタ	1
49	#01	D2519-21X-X00	CLOTH PRESSER PLATE	ヌノオサエシタイタ	1
50	#01	D2551-21X-X00	WALKING FOOT (A)	ソトオサエアツ A	1
51	#01	D2552-21X-X00	WALKING FOOT (B)	ソトオサエアツ B	2
52	#01	D2554-21X-X00	COMPENSATING FOOT	カ`イト`オサエ	4
53	#01	SS-7110840-SP	SCREW 11/64-40 L=7.8	マルヒラネツ` 11/64-40 L=7.8	4
54	#01	WP-0480856-SP	WASHER 4.8X8.4X0.8	ヒラサ`カ`ネ 4.8X8.4X0.8	2
55	#01	WP-0371026-SD	WASHER 3.7X7X1	ヒラサ`カ`ネ 3.7X7X1	2

NOTE (注記) #01...FOR AMS-210CST/CHT-5550

AMS-210CST/CHT-5550専用部品

7. EXCLUSIVE PART FOR AMS-210CST,AMS-210CHT(3)

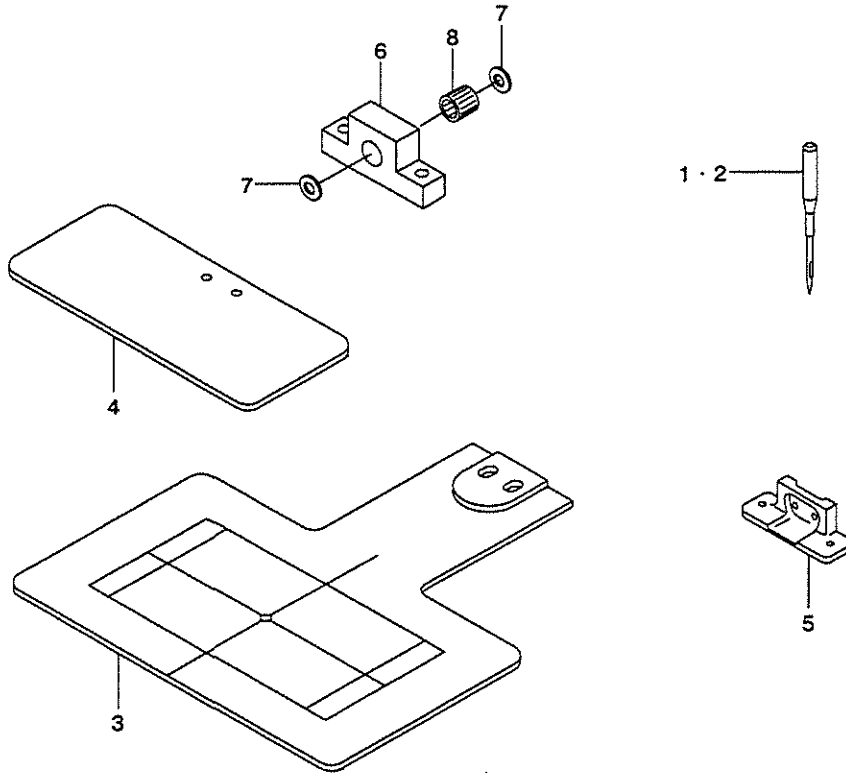
AMS-210CST,AMS-210CHT 専用部品(3)



REF. NO	NOTE	PART NO.	DESCRIPTION	ヒ ヅ メ イ	Qty
1		B1107-210-OAD	TURN ROLL BELT COVER ASM.	ハンデンヨウ ハ [・] ルト カハ [・] - (クミ)	1
2		B1107-210-00B	BELT COVER	ハ [・] ルト カハ [・] -	(1)
3		B1121-210-00B	SMALL BELT COVER	ハ [・] ルト カハ [・] - (ショウ)	(1)
4		B1131-210-000	PUNCH HINGE A	ハ [・] チンツ [・] ヨウ A	(1)
5		B1132-210-000	PUNCH HINGE B	ハ [・] チンツ [・] ヨウ B	(1)
6		PS-0400182-KO	SPRING PIN 4.0X18	スプリングピン 4.0X18	(2)
7		SM-1030801-SA	SCREW M3X0.5 L=8	サロコネツ [・] M3X0.5 L=8	(2)
8		SS-7110840-SP	SCREW 11/64-40 L=7.8	マルヒラネツ [・] 11/64-40 L=7.8	(2)
9		TA-0550604-RO	RUBBER PLUG	トメセシ	(9)
10		B1140-210-000	STOPPER	ハ [・] ルトカハ [・] -ツヨウ ストツハ [・]	(1)
11		SM-1031401-SN	SCREW M3X0.5 L=14	サロコネツ [・] M3X0.5 L=14	(2)
12		NM-6030001-SC	NUT M3	ロツカクナツト M3X0.5 1ツコ	(2)
13		WP-0320501-SC	WASHER M3	ヒラザ [・] カ [・] ネ 3.2X7X0.5	(2)
14		B4316-210-00B	TURN ROLL BELT COVER CAP	ハンテイヨウ ハ [・] ルト カハ [・] - フタ	(1)

8. EXCLUSIVE PART FOR AMS-210CST,AMS-210CHT(4)

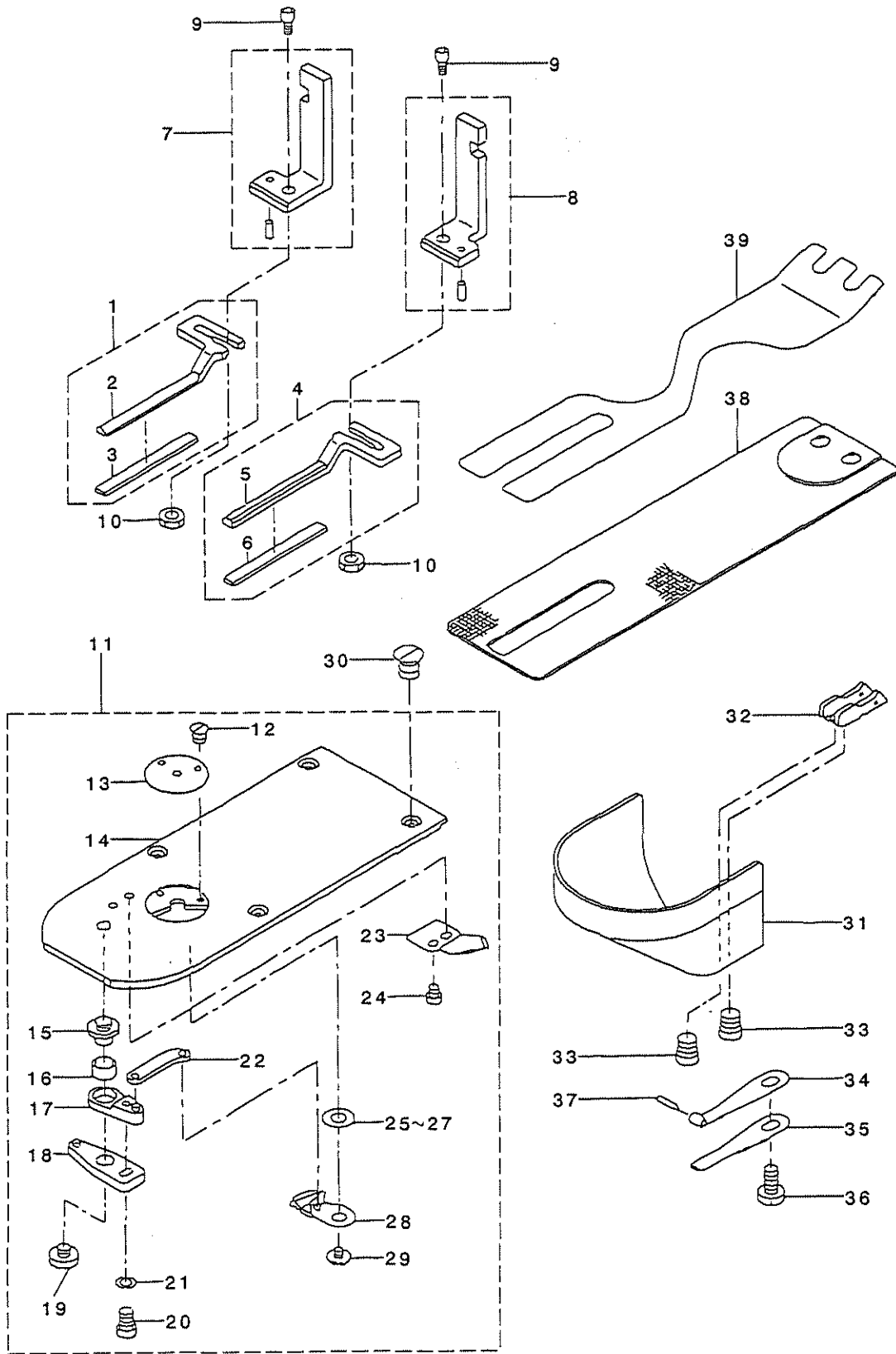
AMS-210CST,AMS-210CHT 専用部品(4)



REF. NO	NOTE	PART NO.	DESCRIPTION	ヒンメイ	Qty
1	#02	MDP-170B1400	NEEDLE DPX17 #14	ハリ DPX17 #14	1
2	#03	MC-3720009-00	NEEDLE 135X17 #90	ハリ SY3355 90	1
3	#01	B2567-210-000	STANDARD LOWER PLATE	ゲンテン キジ ユン シタイタ	1
4	#01	B4317-210-0X0	INTERMEDIATE PRESSER BLANK	ハンテンヨウナカオサエ プレンク	1
5	#01	B5070-210-000	FEEDING FRAME BRACKET	ヌノオサエナカツキ カナク	1
6	#01	B4314-210-A00	INNER PRESSER FITTING BASE B	ハンテンヨウ ナカオサエ トリツケダ イ B	1
7	#01	B4328-210-000	REVERSING CRANK SPACER	ハンテン クランク スパ ーサ	2
8	#01	SB-3040002-00	BEARING	コロカ リン クウケ	1
NOTE (注記)			#01....OPTIONAL PART	オプション部品	
			#02....EXCEPT JE	JE を除く	
			#03....FOR JE	JE 用	

9. EXCLUSIVE PART FOR AMS-210CSL-5080(1)

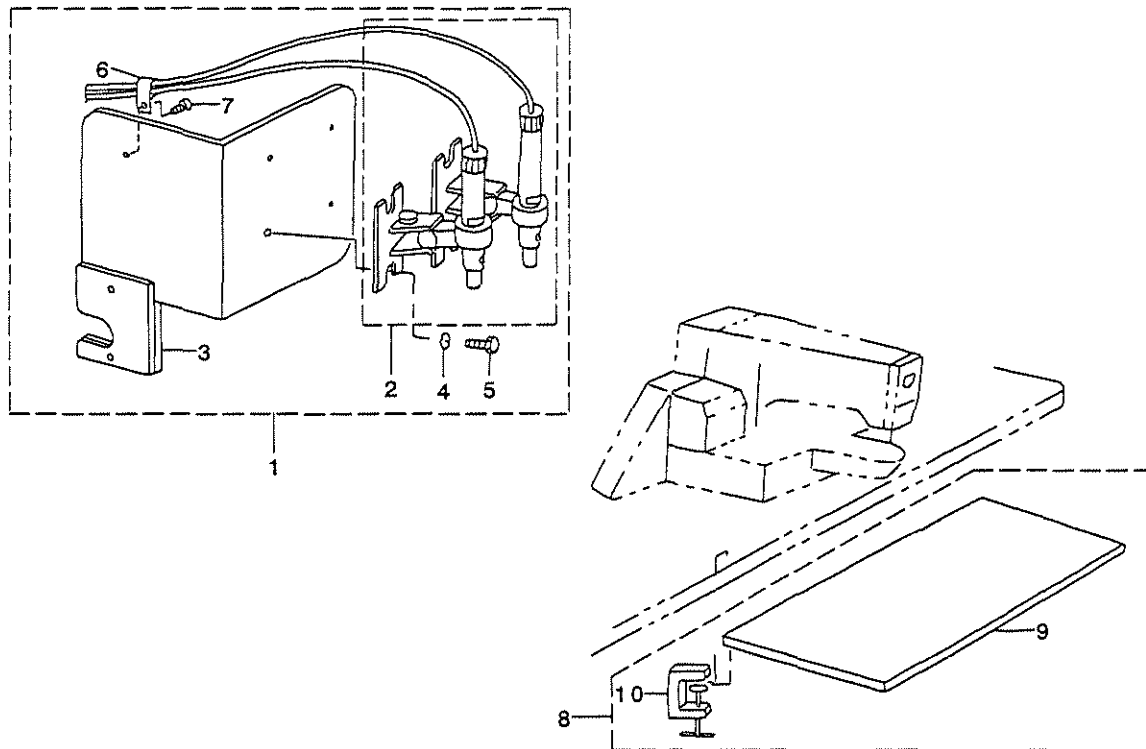
AMS-210CSL-5080 専用部品(1)



REF. NO.	NOTE	PART NO.	DESCRIPTION	ヒョウメイ	Qty
1		D2551-21C-HAO	CLAMP FOOT ASM., RIGHT	ヌノオサエアツミキ クミ	1
2		D2551-21C-HOO	CLAMP FOOT, RIGHT	ヌノオサエアツ ミキ	(1)
3		D2553-21C-HOO	SPONGE	ヌノオサエスホ ソツ	(1)
4		D2552-21C-HAO	CLAMP FOOT ASM., LEFT	ヌノオサエアツヒダ リクミ	1
5		D2552-21C-HOO	CLAMP FOOT, LEFT	ヌノオサエアツ ヒダ リ	(1)
6		D2553-21C-HOO	SPONGE	ヌノオサエスホ ソツ	(1)
7		D2590-212-BAK	WORK CLAMP FOOT ASM., RIGHT	ヌノオサエアツスハ リイタ ミキ クミ	1
8		D2591-212-BAK	WORK CLAMP FOOT ASM., LEFT	ヌノオサエアツスハ リイタ ヒダ リ クミ	1
9		SS-7120910-TP	SCREW 3/16-28 L=9	マルヒラネツ 3/16-28 L=9	2
10		NS-6110350-SP	NUT 11/64-40	ロツカクナツト 11/64-40	1
11		D2425-21C-HAO	THROAT PLATE ASM.	ハリイタクミ	1
12		SS-1060210-TP	SCREW 3/32-56 L=2.2	サラネツ 3/32-56 L=2.2	(2)
13		B2426-210-00A	NEEDLE HOLE GUIDE D=1.6	ハリアナガ イト	(1)
14		D2425-21C-HOO	THROAT PLATE	ハリイタ	(1)
15		B2417-280-000	THREAD CUTTER LEVER SHAFT	イトキリ レハ - ツク	(1)
16		B2416-280-000	THREAD CUTTING LEVER RING	イトキリ レハ - リンク	(1)
17		B2415-280-0AO	THREAD CUTTER LEVER ASM., SMAL	イトキリ レハ - (ツヨク) クミ	(1)
18		B2414-280-0AO	THREAD CUTTER LEVER ASM., LARG	イトキリ レハ - (ダイ) クミ	(1)
19		SS-6110430-TP	SCREW 11/64-40 L= 4.0	ヒラネツ 11/64-40 L=4	(1)
20		SS-7110740-TP	SCREW 11/64-40 L=7	マルヒラネツ 11/64-40 L=7	(1)
21		WP-0450846-SP	WASHER	ヒラサ カネ	(1)
22		B2418-280-000	MOVING KNIFE LINK	トウメス リンク	(1)
23		B2424-210-000	COUNTER KNIFE	コテイメス	(1)
24		SS-7090410-SP	SCREW 9/64-40 L= 3.5	マルヒラネツ 9/64-40 L=3.5	(2)
25		B2423-280-00C	MOVING KNIFE WASHER C	トウメス サカネ C	(1)
26	#01	B2423-280-00A	MOVING KNIFE WASHER A	トウメス サカネ A	(1)
27	#01	B2423-280-00B	MOVING KNIFE WASHER B	トウメス サカネ B	(1)
28		B2421-205-0AO	MOVING KNIFE ASM.	トウメスクツゴウ	(1)
29		SD-0600101-TP	HINGE SCREW	タソネツ	(1)
30		SS-1110640-TP	SCREW 11/64-40 L= 5.5	サラネツ 11/64-40 L=5.5	4
31		D2561-21C-HOA	HOOK COVER	カマカハ	1
32		D2562-21C-HOO	SUPPORT PLATE	カマカハ - ツツイタ	1
33		SS-6080360-SP	SCREW	ヒラネツ	1
34		135-08809	HOOK COVER PRESSER SPRING A	カマカハ - オサエハネ A	1
35		135-08908	HOOK COVER PRESSER SPRING B	カマカハ - オサエハネ B	1
36		SS-6111140-SP	SCREW 11/64-40 L=11	ヒラネツ 11/64-40 L=11	1
37		135-08700	HOOK COVER PRESSER SPRING PIN	カマカハ - オサエハネピン	1
38		D2519-21C-HOO	LOWER PLATE	シタイタ	1
39		D2520-21C-HOO	CLOTH SET PLATE	シタイタヌソットイタ	1
		NOTE (注記)	#01....SELECTIVE PART	選択部品	

10. EXCLUSIVE PART FOR AMS-210CSL-5080(2)

AMS-210CSL-5080 専用部品(2)



REF. NO	NOTE	PART NO.	DESCRIPTION	ヒソメイ	Qty
1		D2563-21C-HA0	MARKING LIGHT ASM.	マ-キング ライト ソウクミ	1
2		D2564-21C-HA0	MARKING LIGHT ASM.	マ-キング ライト クミ	(1)
3		D2563-21C-H00	MARKING LIGHT SUPPORT PLATE	マ-キング ライト トリツケイタ	(1)
4		WP-0612056-SD	WASHER 6.1X18.5X2	ヒラサカ ネ 6.1X18.5X2	(4)
5		SM-9061403-SC	SCREW M6 L=14	ロツカクネ ルト M6 L=14	(4)
6		MAZ-02508000	CORD HOLDER	コト オサエ (タイ)	(1)
7		SM-4040501-SN	SCREW M4X0.7 L=5	ナハ コネツ M4X0.7 L=5	(1)
8		D8301-21C-HA0	AUXILIARY TABLE ASM.	ホツ ヨテ-アル クミ	1
9		D8301-21C-H00	AUXILIARY TABLE	ホツ ヨテ-アル	(1)
10		MAV-032480A0	BASE ASM.	トリツケト ダ イクミ	(2)

NUMERICAL INDEX OF PARTS

索引

PART NO 品番	PAGE 頁	REF NO	PART NO 品番	PAGE 頁	REF NO	PART NO 品番	PAGE 頁	REF NO	PART NO 品番	PAGE 頁	REF NO
BT-0600401-EB	4	13	B4303-212-000	10	4	EA-9500B01-00	10	34	SS-7110710-SP	10	40
B1107-210-0AD	5	1	B4304-212-0A0	10	1	EA-9502B05-00	4	18	SS-7110740-TP	14	20
B1107-210-0AD	11	1	B4304-212-000	10	3				SS-7110840-SP	2	26
B1107-210-00B	5	2	B4305-210-000	10	6	GPK-470010AB	6	13	SS-7110840-SP	5	8
B1107-210-00B	11	2	B4305-212-0A0	10	5	GPK-480010AA	6	14	SS-7110840-SP	10	42
B1121-210-00B	5	3	B4306-210-000	10	8	G5430-116-000	4	9	SS-7110840-SP	10	44
B1121-210-00B	11	3	B4307-212-000	10	21				SS-7110840-SP	10	53
B1131-210-000	5	4	B4308-210-000-A	10	25	HK-0039400-00	10	33	SS-7110840-SP	11	8
B1131-210-000	11	4	B4309-210-000	10	22	HK-0346200-20	4	10	SS-7110910-TP	8	29
B1132-210-000	5	5	B4310-210-000	10	23				SS-7111410-SP	10	41
B1132-210-000	11	5	B4311-210-0A0	10	24	MAV-032480A0	15	10	SS-7120910-SP	8	30
B1140-210-000	5	10	B4311-210-000-A	10	26	MAZ-02508000	15	6	SS-7120910-TP	14	9
B1140-210-000	11	10	B4312-210-000	10	27	MC-3720009-00	12	2	SS-7151210-SP	10	43
B1203-372-000	8	16	B4313-210-000	10	28	MDP-170B1400	12	1	SS-8110422-TP	8	31
B1502-212-00A	2	30	B4314-210-A00	12	6	M8592-515-0A0-A	4	14	SS-8120410-SP	2	19
B1816-280-000	2	23	B4314-210-000	10	35				SS-8151230-SP	2	18
B1816-280-000	2	44	B4316-210-00B	5	14	NM-6030001-SC	5	12	SS-9090823-TP	10	14
B1816-280-000	8	18	B4316-210-00B	11	14	NM-6030001-SC	11	12	SS-9121340-CP	2	31
B2414-280-0A0	14	18	B4317-210-0X0	12	4	NM-6080721-SE	4	20			
B2415-280-0A0	14	17	B4320-212-000	10	13	NS-6110350-SP	10	45	TA-0550604-R0	5	9
B2416-280-000	14	16	B4321-212-000	8	32	NS-6110350-SP	14	10	TA-0550604-R0	11	9
B2417-280-000	14	15	B4322-212-000	8	33	NS-6150430-SP	10	31	TA-1701002-R0	5	15
B2418-280-000	14	22	B4323-210-000	10	36	NS-6620310-SP	10	18			
B2421-205-0A0	14	28	B4328-210-000	12	7				WP-0250516-SD	10	46
B2423-280-00A	14	26	B4703-206-000	2	14	PA-1602503-A0	2	10	WP-0320501-SC	5	13
B2423-280-00B	14	27	B4715-210-0A0	4	3	PA-1602504-A0	2	11	WP-0320501-SC	11	13
B2423-280-00C	14	25	B4715-210-0B0	4	2	PC-0105070-00	4	12	WP-0371026-SD	10	55
B2424-210-000	14	23	B5055-210-00J	10	47	PF-0552040-B0	4	4	WP-0450846-SP	14	21
B2426-210-00A	14	13	B5070-210-000	12	5	PJ-0305200-01	4	7	WP-0480856-SP	2	27
B2548-280-000	2	16	B8201-210-A0A	6	2	PJ-0460525-03	2	15	WP-0480856-SP	10	54
B2549-280-000	2	17	B8201-210-EA0	6	1	PJ-3040651-01	4	15	WP-0612056-SD	15	4
B2550-210-0AA	2	1	B8206-210-000	6	3	PJ-3050652-02	4	5	WP-0871602-SE	4	21
B2550-210-0AC	8	1	B8207-210-000	6	4	PJ-3090052-03	4	8	WS-0451040-KP	10	30
B2550-210-00A	2	2	B8210-012-000	6	5	PJ-3091200-01	4	22			
B2550-212-000	8	2	B8211-206-000	4	1	PS-0400182-K0	5	6	111-55108	6	6
B2554-212-000	2	28	B8212-206-000	6	10	PS-0400182-K0	11	6	111-55207	6	7
B2555-212-000	2	29	B8213-210-000	6	11	PV-0351130-A0	4	11	135-08700	14	37
B2557-212-0AA	2	34				PX-9500090-00	4	6	135-08809	14	34
B2557-212-0AB	2	38	D2425-21C-HA0	14	11				135-08908	14	35
B2557-212-00A	2	35	D2425-21C-H00	14	14	RE-0400000-K0	2	12			
B2557-212-00B	2	39	D2519-21C-H00	14	38	RE-0400000-K0	10	19			
B2557-280-00A	8	19	D2519-21X-X00	10	48	RE-0600000-K0	8	24			
B2557-280-00B	8	20	D2519-21X-X00	10	49	RE-0700000-K0	2	13			
B2557-280-00C	8	21	D2520-21C-H00	14	39	RE-0700000-K0	8	25			
B2557-280-00D	8	22	D2551-21C-HA0	14	1						
B2557-280-00E	8	23	D2551-21C-H00	14	2	SB-3040002-00	12	8			
B2558-210-000	2	36	D2551-21X-X00	10	50	SB-7100002-00	2	21			
B2558-210-000	2	40	D2552-21C-HA0	14	4	SB-7100002-00	8	26			
B2559-210-000	2	37	D2552-21C-H00	14	5	SD-0600101-TP	14	29			
B2559-210-000	2	41	D2552-21X-X00	10	51	SK-3311600-SC	6	9			
B2561-206-000	2	8	D2553-21C-H00	14	3	SK-3452000-SC	6	12			
B2562-206-000	2	5	D2553-21C-H00	14	6	SL-4042081-SC	4	16			
B2563-206-000	2	6	D2554-21X-X00	10	52	SL-4051091-SC	4	17			
B2563-210-000	8	13	D2561-21C-H0A	14	31	SL-9082093-SE	4	19			
B2564-206-000	2	3	D2562-21C-H00	14	32	SM-1030801-SA	5	7			
B2565-206-000	2	4	D2563-21C-HA0	15	1	SM-1030801-SA	11	7			
B2566-206-000	2	7	D2563-21C-H00	15	3	SM-1031401-SN	5	11			
B2567-210-000	12	3	D2564-21C-HA0	15	2	SM-1031401-SN	11	11			
B2570-212-000	8	6	D2565-L8W-B00	10	9	SM-4040501-SN	15	7			
B2571-212-000	8	5	D2566-L8W-B00	10	10	SM-6041210-SC	10	29			
B2572-212-000	8	12	D2568-L8W-B00	10	16	SM-9061403-SC	15	5			
B2573-210-000	8	10	D2569-L8W-B00	10	17	SS-1060210-TP	14	12			
B2574-212-000	8	4	D2570-L8W-B00	10	11	SS-1090750-SP	10	38			
B2575-212-000	8	3	D2589-L8W-B00	10	12	SS-1110640-TP	14	30			
B2576-212-000	8	8	D2590-212-EAK	2	22	SS-6080360-SP	14	33			
B2577-212-000	8	7	D2590-212-EAK	14	7	SS-6080410-SP	8	27			
B2578-210-000	8	14	D2590-212-BOK	2	24	SS-6080810-SP	10	20			
B2580-212-000	8	9	D2591-212-EAK	2	43	SS-6090650-SP	10	15			
B2580-220-000	2	9	D2591-212-EAK	14	8	SS-6110430-TP	14	19			
B2581-210-000	8	15	D2591-212-BOK	2	45	SS-6110610-TP	8	28			
B2582-212-000	8	11	D3164-555-B00	10	37	SS-6111140-SP	14	36			
B2586-210-000	8	17	D6042-555-B00	10	32	SS-6120940-SP	2	20			
B2592-210-000	2	42	D8204-555-D00	6	8	SS-7060610-SP	10	39			
B3508-220-000	2	32	D8301-21C-HA0	15	8	SS-7090410-SP	14	24			
B4301-212-000	10	2	D8301-21C-H00	15	9	SS-7110340-SP	2	25			
B4302-212-000	10	7				SS-7110710-SP	2	33			

JUKI

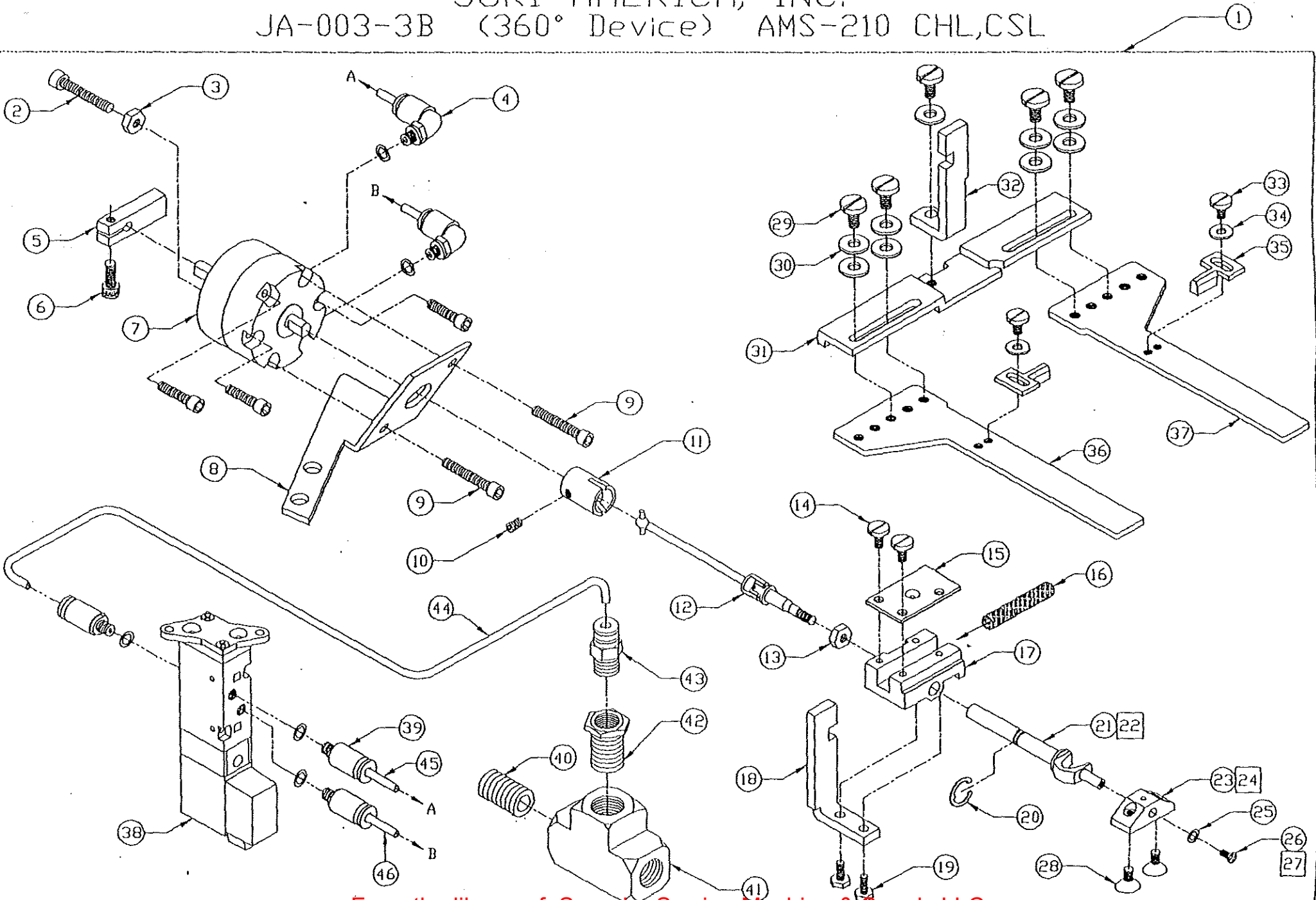
JUKI CORPORATION

JUKI 株式会社

お問い合わせ、ご相談は
To order or for further
information,
please contact:

- *このパーツリストは商品改良のため予告なく変更する事があります。
- *The description covered in this parts list is subject to change for improvement of the commodity without notice.
- *このパーツリストは、1994年11月現在の商品仕様で編集・印刷したものです。
- *This parts list is edited and printed in accordance with the product specifications as of November 1994.

JUKI AMERICA, INC.
JA-003-3B (360° Device) AMS-210 CHL,CSL



PARTS LIST

JA0033B1.LST

(360-210)

<u>REF.</u>	<u>Part Number</u>	<u>Description</u>	<u>Qty.</u>
1	JA-003-3B	COMPLETE ASSEMBLY	1
2	G1039900S0P	8-32 X 1" S.H.C.S.	4
3	G1496900N00	8-32 HEX NUT	1
4	G1475900P00	MALE ELBOW (SMC KQL03-32)	2
5	G3030900201	STOP BAR	1
6	SM6041002TP	M4 X 0.7 X 10 S.H.C.S.	1
7	G8R20900271	ROTARY ACTUATOR (SMC NCRB1BW20-270S)	1
8	G3030900202	MOUNTING BRACKET	1
9	G1039900S0R	8-32 X 1 1/4 S.H.C.S.	2
10	SM8040402TP	M4 X 0.7 X 4 SET SCREW	1
11	G3030900203	DOG BONE COUPLING	1
12	G3030900204	UNIVERSAL SWING SHAFT	1
13	NM6040003SC	M4 X 0.7 HEX NUT	1
14	SS6090650SP	SCREW 9/64-40 X 6	2
15	G3030900205	COVER PLATE	1
16	G3030900206	OIL WICK (McM.-Carr 8767K23)	1
17	B4303-212-000	TURN AROUND CRANK BEARING	1
18	B4304-212-000	INTERMEDIATE PRESSER	1
19	SS9090823TP	SCREW 9/64-40 X 8	2
20	RE0400000K0	"E" RING	1
21	B5130-210-000	TURN AROUND CRANK SHAFT	1
22	G3030900207	TURN AROUND CRANK SHAFT (SHORT)	1
23	B4314-210-000	INTERMEDIATE PRESSER BASE	1
24	G3030900208	INTER. PRESSER BASE (SHORT)	1
25	WP0250516SD	WASHER 2.5 X 6 X 0.5	1
26	SS7060610SP	SCREW 3/32-56 X 5.5	1
27	SS6090650SP	SCREW 9/64-40 X 6	1

PARTS LIST

JA0033B2.LST

(360-210)

<u>REF.</u>	<u>Part Number</u>	<u>Description</u>	<u>Qty.</u>
28	SS-1090750-SP	SCREW 9/64-40 X 7	2
29	SS-7110840-SP	SCREW 11/64-40 X 7.8	5
30	WP-0480856-SP	WASHER 4.8 X 8.4 X 0.8	9
31	G3030900209	LABEL GUIDE MOUNTING BAR	1
32	G3030900210	WORK CLAMP FOOT D2590-212-BAK (MOD.)	1
33	SS-5090610-SP	SCREW 9/64-40 X 6	2
34	WP-0371026-SD	WASHER 3.7 X 7 X 1	2
35	D2554-21X-X00	COMPENSATING FOOT	2
36	D2551-21X-X00	WALKING FOOT (A)	1
37	D2552-21X-X00	WALKING FOOT (B)	1
38	G8S00900006	SOLENOID VALVE (SMC NVZ2120-5MZ-M5-F)	1
39	G8A53900011	MALE CONNECTOR (SMC KQS03-32)	3
40	G8B14900001	1/4" NPT CLOSE NIPPLE	1
41	G8Y14900005	1/4" NPT BRASS TEE	1
42	G8B14900002	1/4"-1/8" NPT REDUCING BUSHING	1
43	G8A53900012	MALE CONNECTOR (SMC KQH03-34S)	1
44	G8T53900001	5/32" O.D. TUBING (BLACK)	2'
45	G8T53900002	5/32" O.D. TUBING (GRAY)	4'
46	G8T53900003	5/32" O.D. TUBING (RED)	4'

